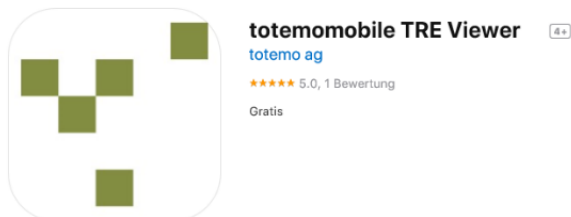
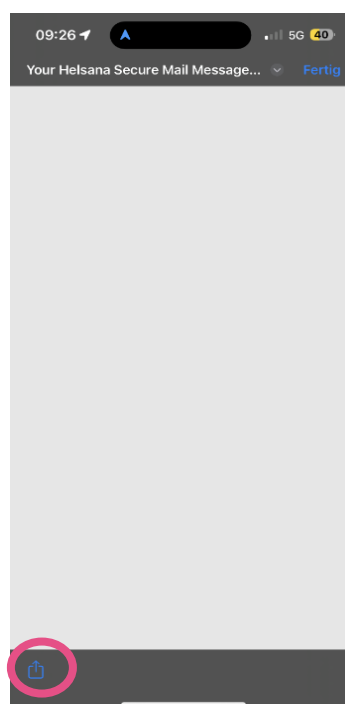
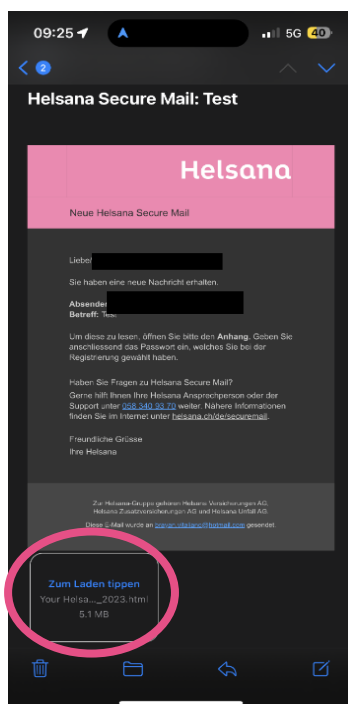


Non riesco ad aprire l'Helsana Secure Mail sul mio iPhone / iPad - cosa devo fare?

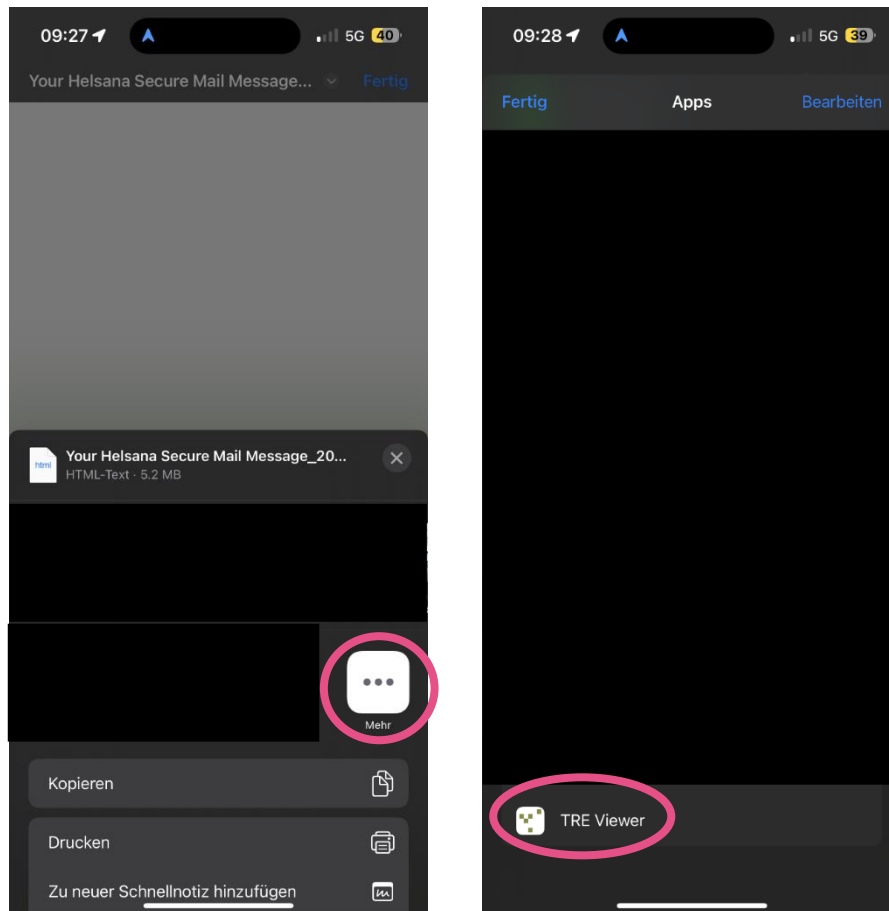
1. Scarichi l'applicazione "totemobile TRE Viewer" dall'App Store.



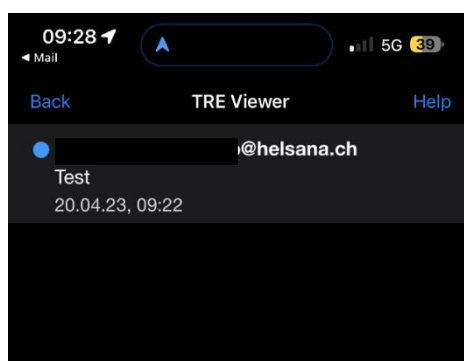
2. Una volta scaricata l'applicazione, clicchi sull'allegato dell'e-mail che ha già ricevuto, poi su .



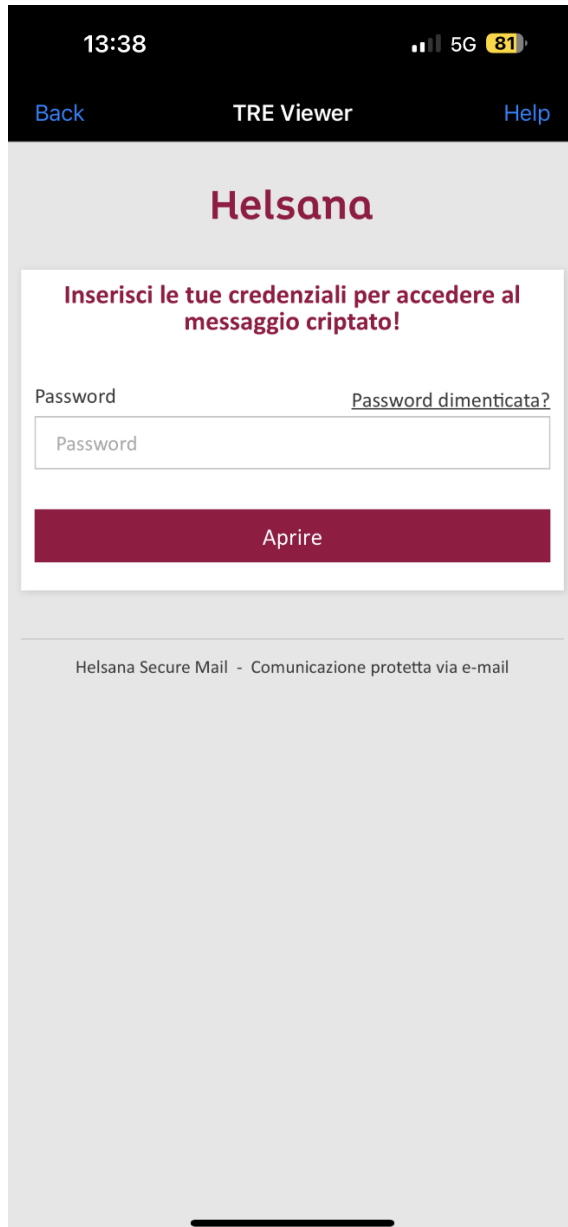
3. A questo punto, clicchi su "Altro" e selezioni l'applicazione TRE Viewer.



4. L'applicazione TRE Viewer si apre automaticamente e l'oggetto del messaggio e il mittente sono visibili.



5. Dopo aver cliccato sul messaggio criptato, viene visualizzata la pagina di accesso e viene richiesto di inserire la password. Dopo l'inserimento corretto, viene visualizzato il contenuto del messaggio criptato.



The screenshot shows a mobile application interface for 'TRE Viewer'. At the top, the status bar displays the time 13:38, signal strength, 5G connectivity, and a battery level of 81%. The app's navigation bar includes 'Back', 'TRE Viewer', and 'Help' options. The main content area features the 'Helsana' logo in red. Below the logo, a white box contains the instruction: 'Inserisci le tue credenziali per accedere al messaggio criptato!'. This box includes a 'Password' label, a text input field with the placeholder 'Password', and a link for 'Password dimenticata?'. A prominent red button labeled 'Aprire' is positioned below the input field. At the bottom of the screen, a grey bar displays the text 'Helsana Secure Mail - Comunicazione protetta via e-mail'.